

Aviso de Ciclón Tropical en el Océano Pacífico

No. Aviso: 15

Ciudad de México a 13 de Junio del 2017.

Emisión: 10:15h

Servicio Meteorológico Nacional, fuente oficial del Gobierno de México, emite el siguiente aviso:

Síntesis:"CALVIN" AHORA COMO BAJA PRESIÓN REMANENTE

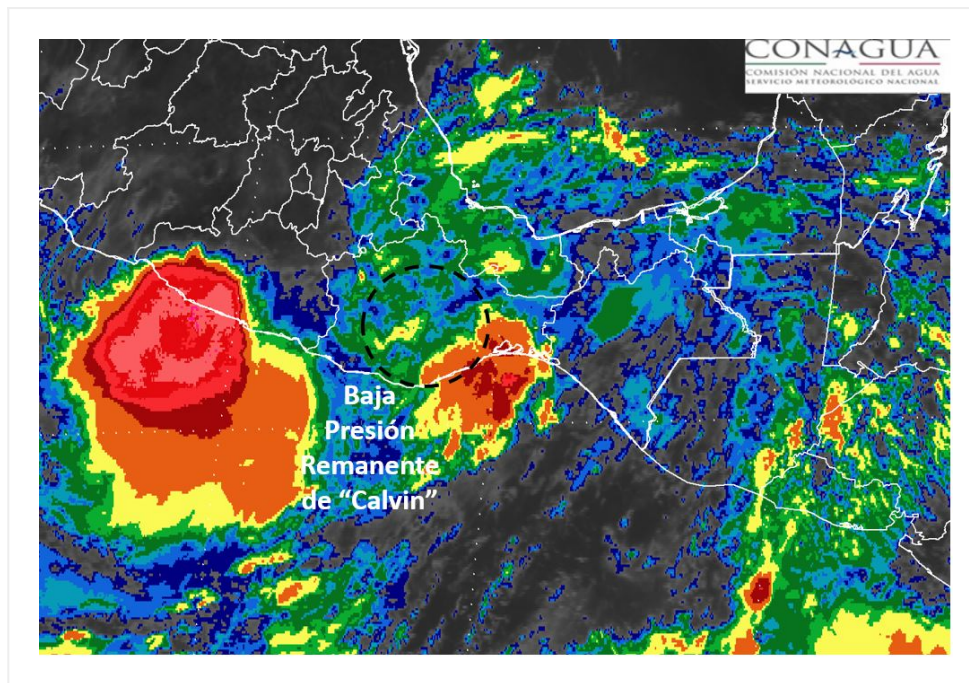


Imagen de satélite

Situación Actual:

"Calvin" ahora como Baja Presión Remanente, se localiza en tierra sobre Oaxaca.

Condiciones Actuales	
Hora local (hora gmt)	10:00 horas (15:00 GMT)
Ubicación del centro del ciclón	Latitud Norte:16.5° Longitud Oeste: 96.5°
Distancia al lugar más cercano	A 65 km al sur-sureste de Oaxaca, Oax., y a 90 km al norte de Puerto Ángel, Oax.
Desplazamiento actual:	Noroeste (305°) a 7 km/h

Condiciones Actuales		
Vientos máximos [km/h]:	Sostenidos: 45 km/h	Rachas: 65 km/h
Presión mínima central [hpa]:	1007 hPa	
Pronóstico de lluvia	Sus desprendimientos nubosos favorecen potencial de tormentas intensas con puntuales torrenciales (150 a 250 mm) en Oaxaca; tormentas muy fuertes con puntuales intensas (75 a 150 mm) en Guerrero, Chiapas, Tabasco y Veracruz (sur); y tormentas fuertes con puntuales muy fuertes (50 a 75 mm) en Puebla y Campeche.	
Comentarios adicionales	Se mantiene zona de vigilancia por potencial de tormentas intensas a torrenciales en el sur y sureste del país.	
Recomendaciones	Extremar precauciones a la población en general en las zonas de los estados mencionados por lluvias, viento y oleaje (incluyendo la navegación marítima) y atender las recomendaciones emitidas por las autoridades del Sistema Nacional de Protección Civil, en cada entidad.	



Traectoria pronostico de la Baja Presión Remanente de "Calvin"

Aviso No.	Fecha / Hora local CDT	Lat. Norte	Long. Oeste	Distancia más cercana (km)	Viento mín. / rachas	Categoría	Avance
01	11 jun / 16:00	14.5	95.0	A 190 km al sur de Salina Cruz, Oax. y a 200 km al sur-suroeste de Barra de Tonalá, Chis.	55/75	Depresión Tropical	Al noroeste (320°) a 7 km/h

02	11 jun / 19:00	15.0	94.8	A 145 km al sur-sureste de Salina Cruz, Oax.	55/75	Depresión Tropical	norte (360°) a 15 km/h
03	11 jun / 22:00	15.2	94.9	A 115 km al sur-sureste de Salina Cruz, Oax. y a 130 km al suroeste de Barra de Tonalá, Chis.	55/75	Depresión Tropical	nor-noroeste (335°) a 7 km/h
04	12 jun / 01:00	15.2	95.1	105 km al sur de Salina Cruz, Oax. 130 km al este-sureste de Bahías de Huatulco, Oax.	55/75	Depresión Tropical	Nor-noroeste (335°) a 6 km/h
05	12 jun / 4:00	15.3	95.2	100 km al sur de Salina Cruz, Oax. 120 km al este-sureste de Bahías de Huatulco, Oax.	55/75	Depresión Tropical	Noroeste (325°) a 6 km/h
06	12 jun / 7:00	15.4	95.3	75 km al sur de Salina Cruz, Oax. 105 km al este-sureste de Bahías de Huatulco, Oax.	55/75	Depresión Tropical	Noroeste (325°) a 6 km/h
07	12 jun / 10:00	15.4	95.4	A 85 km al sur-suroeste de Salina Cruz, Oax., y a 120 km al este-sureste de Puerto Ángel, Oax.	55/75	Depresión Tropical	Noroeste (310°) a 6 km/h
08	12 jun / 13:00	15.4	95.4	85 km al sur-suroeste de Salina Cruz, Oax., y a 120 km al este-sureste de Puerto Ángel, Oax.	55/75	Depresión Tropical	Estacionario
9	12 jun / 16:00	15.5	95.5	80 km al sur-suroeste de Salina Cruz, Oax. 110 km al este-sureste de Puerto Ángel, Oax.	65/85	Tormenta Tropical	oeste-noroeste (300°) a 4 km/h
10	12 jun / 19:00	15.9	95.8	Sobre la línea de costa, 6 km al este-noreste de la localidad de Ayutla y a 80 km al este-noreste de Puerto Ángel, Oax.	65/85	Tormenta Tropical	Oeste-noroeste (300°) a 7 km/h
11	12 jun / 22:00	16.0	95.8	10 km al norte de la localidad El Coyul, municipio de San Pedro Huamelula, Oax., 70 km al oeste-suroeste de Salina Cruz, Oax. y a 445 km al este-sureste de Acapulco, Gro.	65/85	Tormenta Tropical	Noroeste (305°) a 7 km/h

12	13 jun / 01:00	16.1	96.1	60 km al noreste de Puerto Ángel, Oax. 95 km al oeste de Salina Cruz, Oax. 410 km al este de Acapulco, Gro.	55/75	Depresión Tropical	Oeste-noroeste (300°) a 7 km/h
13	13 jun / 04:00	16.3	96.3	70 km al nor-noreste de Puerto Ángel, Oax. 385 km al este de Acapulco, Gro.	45/65	Depresión Tropical	Oeste-noroeste (300°) a 9 km/h
14	13 jun / 07:00	16.4	96.5	80 km al norte de Puerto Ángel, Oax. 365 km al este de Acapulco, Gro.	45/65	Depresión Tropical	Oeste-noroeste (300°) a 9 km/h
15	13 jun / 10:00	16.5	96.5	A 65 km al sur-sureste de Oaxaca, Oax., y a 90 km al norte de Puerto Ángel, Oax.	45/65	Depresión Tropical	Noroeste (305°) a 7 km/h

DEBIDO AL DEBILITAMIENTO DEL SISTEMA, ESTE ES EL ÚLTIMO AVISO, A MENOS QUE OCURRA ALGÚN CAMBIO SIGNIFICATIVO.

Pronosticador: Alex Ramírez Olvera

Revisó: Jesús Carachure Bautista